

1. 貸金業者数の推移等

(1) 各年度末の推移

	平成11年3月末	平成12年3月末	平成13年3月末	平成14年3月末	平成15年3月末
財務局登録業者	1,195	1,168	1,090	1,000	929
都道府県登録業者	29,095	28,543	27,896	26,551	25,352
合計	30,290	29,711	28,986	27,551	26,281

	平成16年3月末	平成17年3月末	平成18年3月末	平成19年3月末	平成20年3月末
財務局登録業者	839	762	702	664	580
都道府県登録業者	22,869	17,243	13,534	11,168	8,535
合計	23,708	18,005	14,236	11,832	9,115

	平成21年3月末	平成22年3月末	平成23年3月末	平成24年3月末	平成25年3月末
財務局登録業者	473	409	349	330	315
都道府県登録業者	5,705	3,648	2,240	2,020	1,902
合計	6,178	4,057	2,589	2,350	2,217

	平成26年3月末	平成27年3月末	平成28年3月末	平成29年3月末	平成30年3月末
財務局登録業者	302	299	292	285	285
都道府県登録業者	1,811	1,712	1,634	1,580	1,485
合計	2,113	2,011	1,926	1,865	1,770

	平成31年3月末	令和2年3月末	令和3年3月末	令和4年3月末	令和5年3月末
財務局登録業者	281	275	271	268	268
都道府県登録業者	1,435	1,372	1,367	1,312	1,280
合計	1,716	1,647	1,638	1,580	1,548

(注) 財務局・都道府県からの提出資料に基づき作成。

(2) 平成29年4月末以降の推移

	平成29年 4月末	平成29年 5月末	平成29年 6月末	平成29年 7月末	平成29年 8月末	平成29年 9月末	平成29年 10月末	平成29年 11月末	平成29年 12月末	平成30年 1月末	平成30年 2月末	平成30年 3月末
財務局登録業者	285	285	287	286	286	286	287	286	286	286	285	285
都道府県登録業者	1,569	1,569	1,558	1,549	1,542	1,533	1,508	1,514	1,510	1,505	1,499	1,485
合計	1,854	1,854	1,845	1,835	1,828	1,819	1,795	1,800	1,796	1,791	1,784	1,770

	平成30年 4月末	平成30年 5月末	平成30年 6月末	平成30年 7月末	平成30年 8月末	平成30年 9月末	平成30年 10月末	平成30年 11月末	平成30年 12月末	平成31年 1月末	平成31年 2月末	平成31年 3月末
財務局登録業者	285	285	284	283	280	280	281	281	281	281	281	281
都道府県登録業者	1,475	1,469	1,460	1,456	1,460	1,465	1,458	1,459	1,458	1,456	1,448	1,435
合計	1,760	1,754	1,744	1,739	1,740	1,745	1,739	1,740	1,739	1,737	1,729	1,716

	平成31年 4月末	令和元年 5月末	令和元年 6月末	令和元年 7月末	令和元年 8月末	令和元年 9月末	令和元年 10月末	令和元年 11月末	令和元年 12月末	令和2年 1月末	令和2年 2月末	令和2年 3月末
財務局登録業者	280	278	278	279	278	278	276	276	276	277	275	275
都道府県登録業者	1,429	1,422	1,413	1,408	1,406	1,402	1,399	1,394	1,379	1,373	1,372	1,372
合計	1,709	1,700	1,691	1,687	1,684	1,680	1,675	1,670	1,655	1,650	1,647	1,647

	令和2年 4月末	令和2年 5月末	令和2年 6月末	令和2年 7月末	令和2年 8月末	令和2年 9月末	令和2年 10月末	令和2年 11月末	令和2年 12月末	令和3年 1月末	令和3年 2月末	令和3年 3月末
財務局登録業者	275	276	277	277	275	274	273	273	272	272	272	271
都道府県登録業者	1,370	1,369	1,371	1,371	1,380	1,378	1,380	1,377	1,376	1,374	1,370	1,367
合計	1,645	1,645	1,648	1,648	1,655	1,652	1,653	1,650	1,648	1,646	1,642	1,638

	令和3年 4月末	令和3年 5月末	令和3年 6月末	令和3年 7月末	令和3年 8月末	令和3年 9月末	令和3年 10月末	令和3年 11月末	令和3年 12月末	令和4年 1月末	令和4年 2月末	令和4年 3月末
財務局登録業者	270	270	270	268	268	268	267	267	267	267	267	268
都道府県登録業者	1,363	1,357	1,351	1,347	1,339	1,333	1,325	1,326	1,322	1,319	1,323	1,312
合計	1,633	1,627	1,621	1,615	1,607	1,601	1,592	1,593	1,589	1,586	1,590	1,580

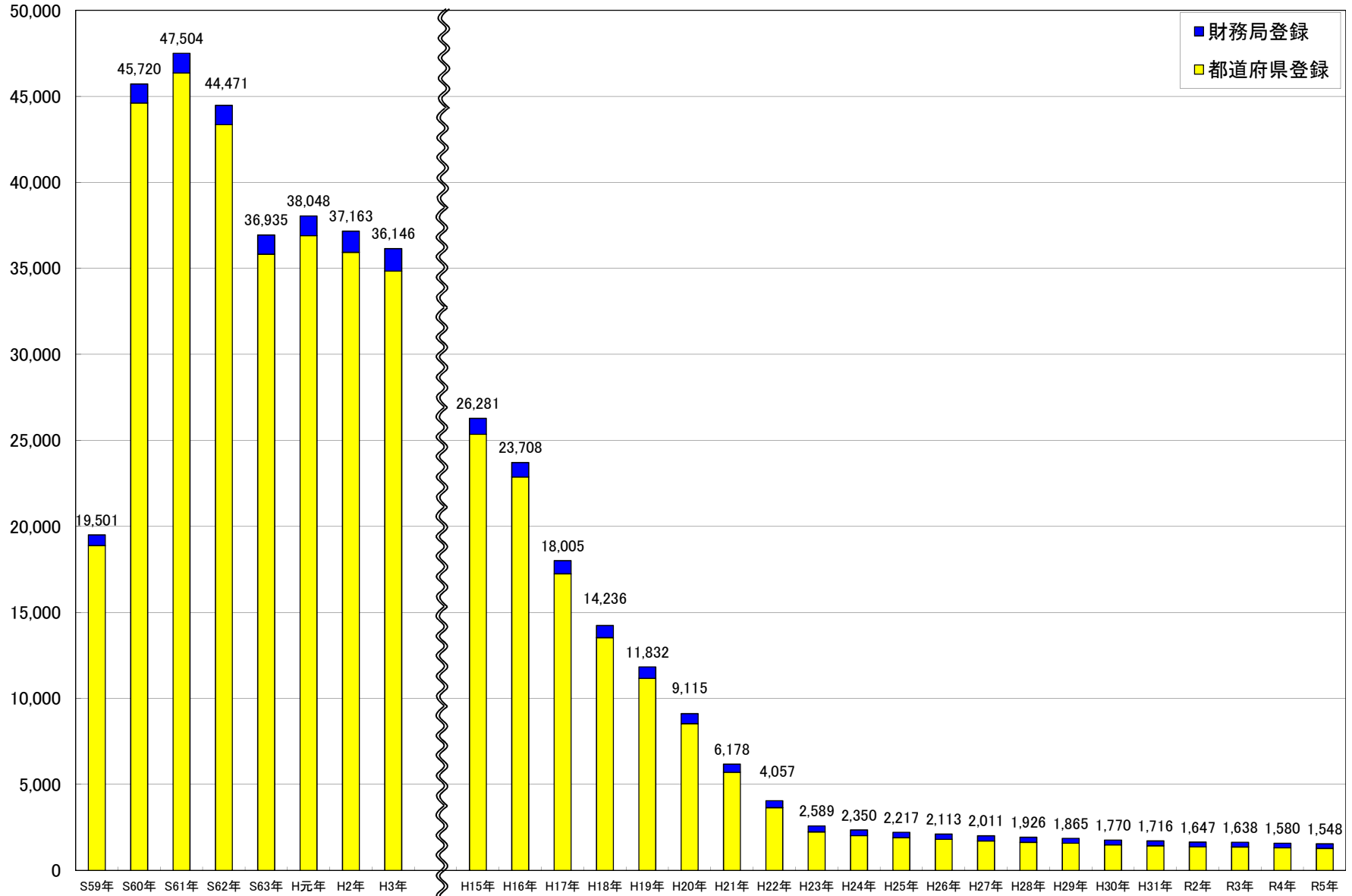
	令和4年 4月末	令和4年 5月末	令和4年 6月末	令和4年 7月末	令和4年 8月末	令和4年 9月末	令和4年 10月末	令和4年 11月末	令和4年 12月末	令和5年 1月末	令和5年 2月末	令和5年 3月末
財務局登録業者	267	267	267	266	266	266	267	267	269	269	269	268
都道府県登録業者	1,301	1,300	1,301	1,301	1,303	1,302	1,304	1,302	1,299	1,293	1,287	1,280
合計	1,568	1,567	1,568	1,567	1,569	1,568	1,571	1,569	1,568	1,562	1,556	1,548

(3) 財務局、都道府県別(令和5年3月末)

関東財務局	131
東京都	565
神奈川県	32
埼玉県	21
千葉県	17
山梨県	3
栃木県	6
茨城県	4
群馬県	12
新潟県	4
長野県	5
小計	669
関東管内合計	800
近畿財務局	33
大阪府	120
京都府	20
兵庫県	27
奈良県	6
和歌山県	6
滋賀県	5
小計	184
近畿管内合計	217
北海道財務局	5
北海道	34
小計	34
北海道管内合計	39
東北財務局	20
宮城県	18
岩手県	4
福島県	2
秋田県	6
青森県	6
山形県	2
小計	38
東北管内合計	58
東海財務局	21
愛知県	49
静岡県	27
三重県	12
岐阜県	11
小計	99
東海管内合計	120

北陸財務局	7
富山県	6
石川県	7
福井県	3
小計	16
北陸管内合計	23
中国財務局	13
広島県	21
山口県	9
岡山県	15
鳥取県	2
島根県	1
小計	48
中国管内合計	61
四国財務局	10
香川県	6
徳島県	6
愛媛県	15
高知県	8
小計	35
四国管内合計	45
九州財務局	10
熊本県	12
大分県	6
宮崎県	11
鹿児島県	7
小計	36
九州管内合計	46
福岡財務支局	15
福岡県	65
佐賀県	4
長崎県	8
小計	77
福岡管内合計	92
沖縄総合事務局	3
沖縄県	44
小計	44
沖縄管内合計	47
財務局計	268
都道府県計	1,280
総合計	1,548

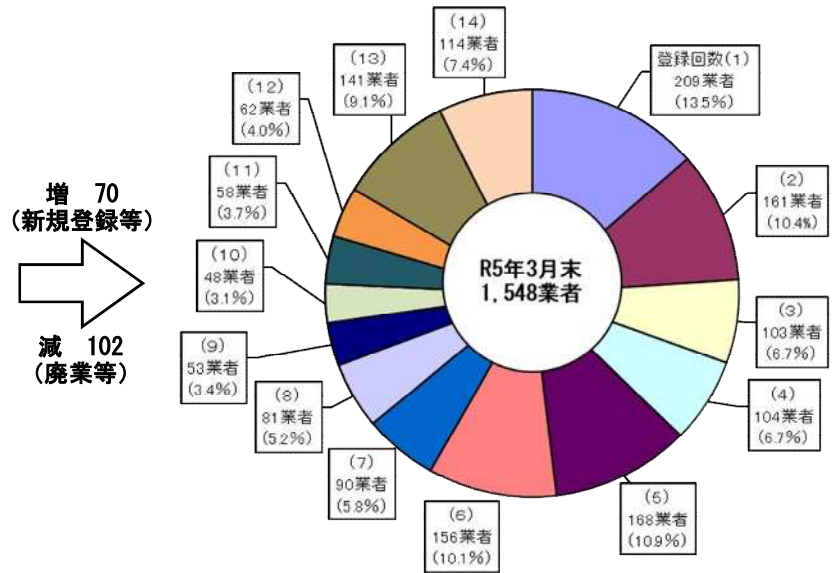
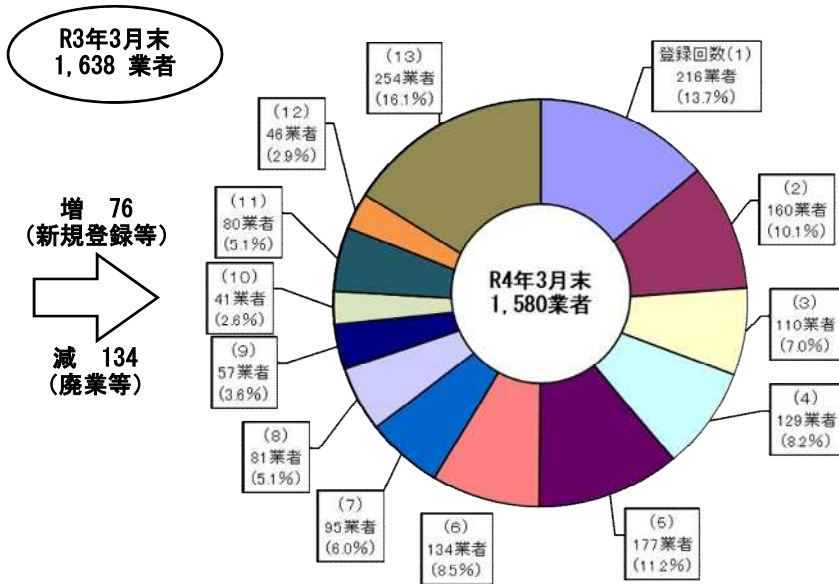
(参考1) 貸金業者数の長期的な推移



	S59年	S60年	S61年	S62年	S63年	H元年	H2年	H3年	H15年	H16年	H17年	H18年	H19年	H20年	H21年	H22年	H23年	H24年	H25年	H26年	H27年	H28年	H29年	H30年	H31年	R2年	R3年	R4年	R5年
都道府県登録	18,882	44,607	46,357	43,352	35,821	36,898	35,934	34,841	25,352	22,869	17,243	13,534	11,168	8,535	5,705	3,648	2,240	2,020	1,902	1,811	1,712	1,634	1,580	1,485	1,435	1,372	1,367	1,312	1,280
財務局登録	619	1,113	1,147	1,119	1,114	1,150	1,229	1,305	929	839	762	702	664	580	473	409	349	330	315	302	299	292	285	285	281	275	271	268	268
合計	19,501	45,720	47,504	44,471	36,935	38,048	37,163	36,146	26,281	23,708	18,005	14,236	11,832	9,115	6,178	4,057	2,589	2,350	2,217	2,113	2,011	1,926	1,865	1,770	1,716	1,647	1,638	1,580	1,548

(注) R5年までの業者数は、いずれも各3月末の数値。

(参考2) 貸金業者数の動向 (登録回数別)
(令和3年度、令和4年度)



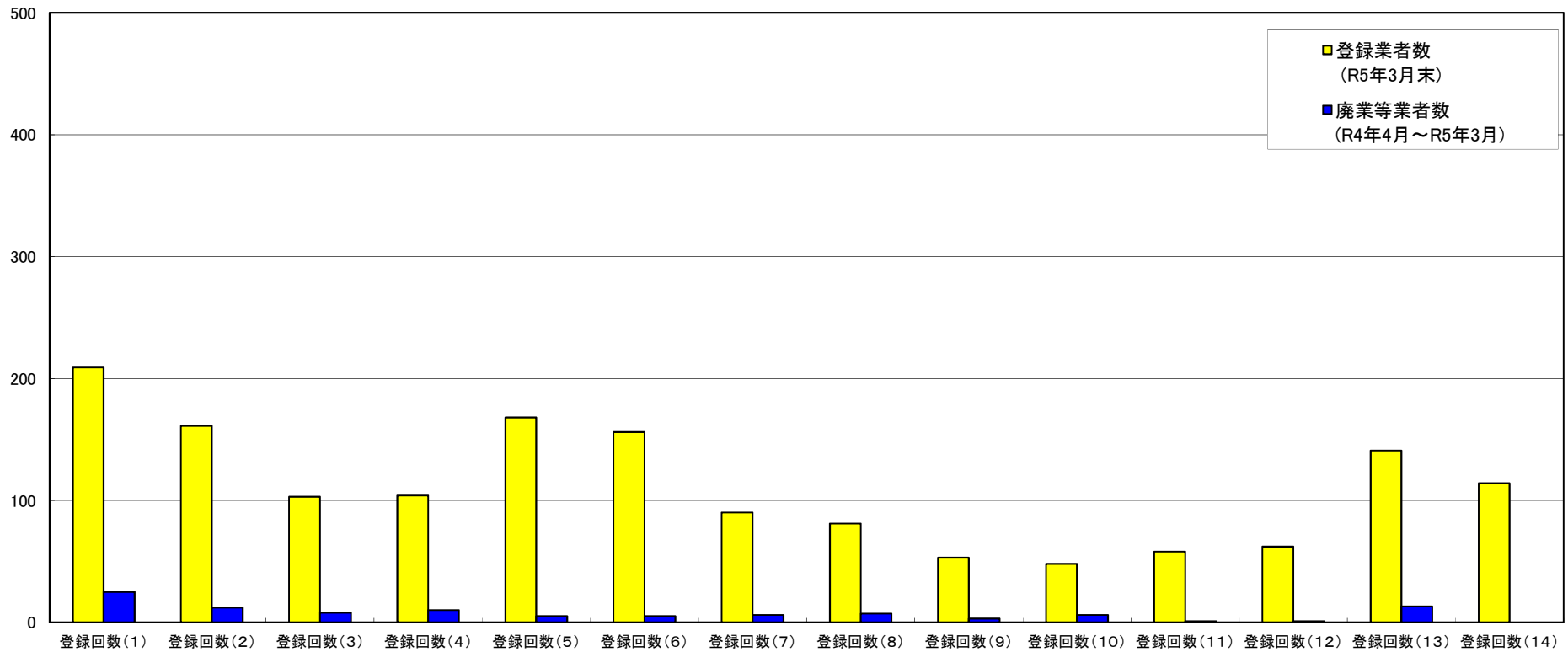
令和3年度減少要因 (登録回数別)

登録回数	廃業	不更新	登録取消	その他	計	比率
(1)	19	3	0	0	22	16.4%
(2)	10	3	0	0	13	9.7%
(3)	14	5	0	2	21	15.7%
(4)	8	4	0	0	12	9.0%
(5)	12	2	0	1	15	11.2%
(6)	10	0	0	0	10	7.5%
(7)	8	2	0	0	10	7.5%
(8)	2	0	0	0	2	1.5%
(9)	1	1	0	1	3	2.2%
(10)	3	0	0	0	3	2.2%
(11)	1	0	0	1	2	1.5%
(12)	2	0	0	0	2	1.5%
(13)	16	0	0	3	19	14.2%
(14)	0	0	0	0	0	0.0%
合計	106	20	0	8	134	100.0%

令和4年度減少要因 (登録回数別)

登録回数	廃業	不更新	登録取消	その他	計	比率
(1)	22	1	1	1	25	24.5%
(2)	12	0	0	0	12	11.8%
(3)	8	0	0	0	8	7.8%
(4)	10	0	0	0	10	9.8%
(5)	4	1	0	0	5	4.9%
(6)	5	0	0	0	5	4.9%
(7)	4	1	0	1	6	5.9%
(8)	6	0	0	1	7	6.9%
(9)	3	0	0	0	3	2.9%
(10)	5	1	0	0	6	5.9%
(11)	1	0	0	0	1	1.0%
(12)	1	0	0	0	1	1.0%
(13)	9	2	0	2	13	12.7%
(14)	0	0	0	0	0	0.0%
合計	90	6	1	5	102	100.0%

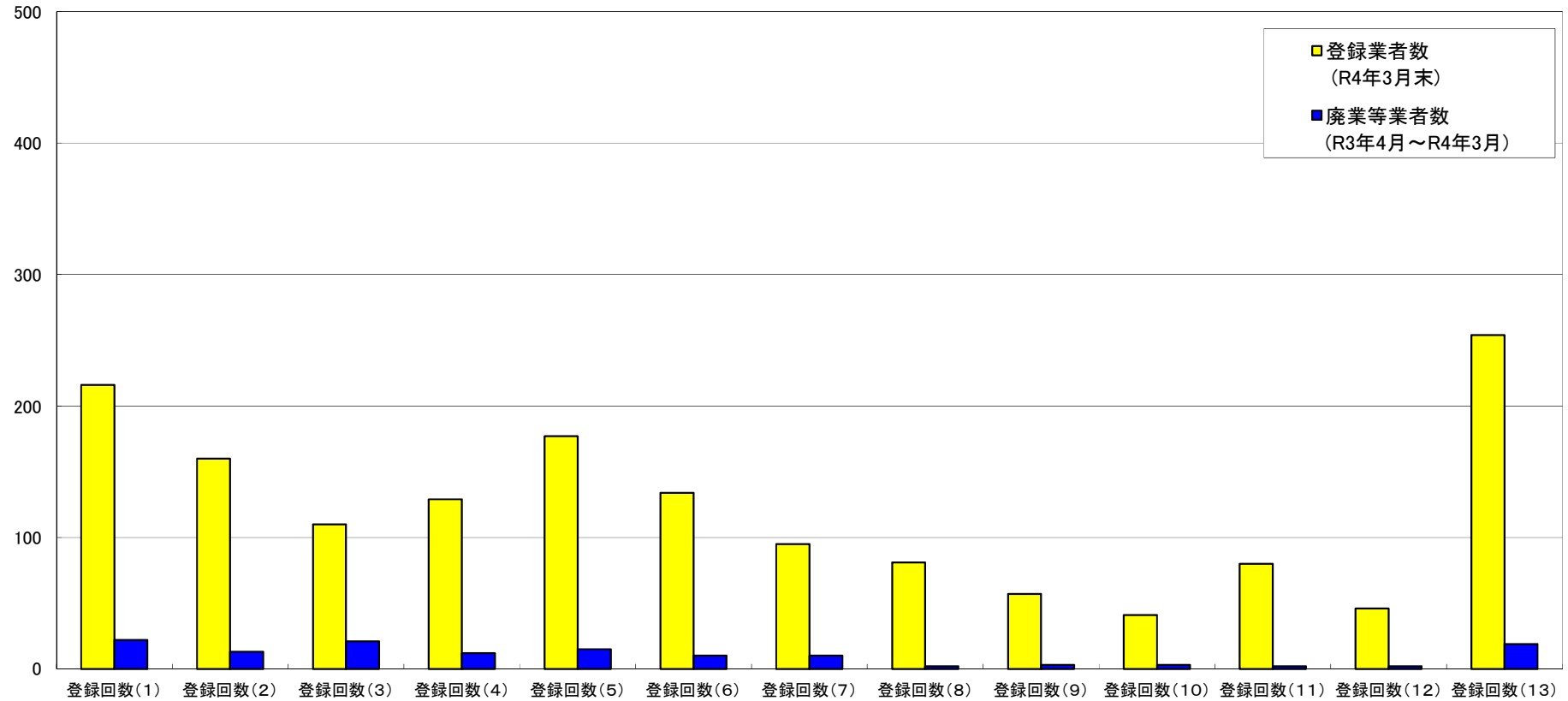
(参考3) 貸金業者数の動向 (登録回数別)
(令和4年度)



	登録回数(1)	登録回数(2)	登録回数(3)	登録回数(4)	登録回数(5)	登録回数(6)	登録回数(7)	登録回数(8)	登録回数(9)	登録回数(10)	登録回数(11)	登録回数(12)	登録回数(13)	登録回数(14)	合計
登録業者数 (R5年3月末)	209	161	103	104	168	156	90	81	53	48	58	62	141	114	1,548
廃業等業者数 (R4年4月～R5年3月)	25	12	8	10	5	5	6	7	3	6	1	1	13	0	102

(注) 新規登録等70業者

(参考4) 貸金業者数の動向 (登録回数別)
(令和3年度)



	登録回数(1)	登録回数(2)	登録回数(3)	登録回数(4)	登録回数(5)	登録回数(6)	登録回数(7)	登録回数(8)	登録回数(9)	登録回数(10)	登録回数(11)	登録回数(12)	登録回数(13)	合計
登録業者数 (R4年3月末)	216	160	110	129	177	134	95	81	57	41	80	46	254	1,580
廃業等業者数 (R3年4月～R4年3月)	22	13	21	12	15	10	10	2	3	3	2	2	19	134

(注) 新規登録等76業者