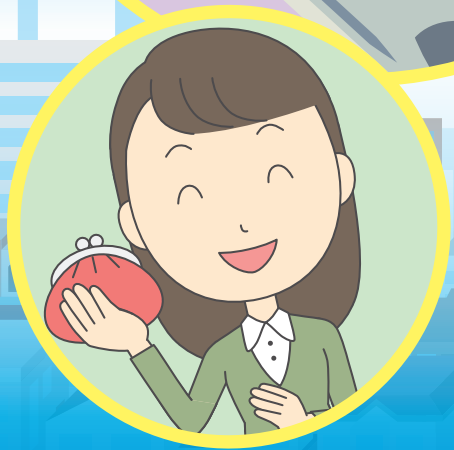




ការរស់នៅក្នុងប្រទេសជប៉ុន៖

របៀបបើកគណនីធនាគារ

និងរបៀបផ្ញើប្រាក់



# ការបើកគណនីធនាគារ

គណនីធនាគារ អាចត្រូវបានបើកនៅតាមបណ្តាស្ថាប័នហិរញ្ញវត្ថុ ឬធនាគារដូចខាងក្រោម។

ធនាគារ

ធនាគារស៊ីនយ៉ូគីងកូ (Credit Union)

សមាគមឥណទាន

ធនាគារ JA

ធនាគារ JF Marine

ធនាគារការងារ

ពេលបង្កើតគណនីធនាគារ របស់ដែលត្រូវការមាន ដូចខាងក្រោមនេះ៖

(របស់ដែលត្រូវការ អាចខុសគ្នាទៅតាមស្ថាប័នហិរញ្ញវត្ថុ។)



ប័ណ្ណស្នាក់នៅ  
លិខិតឆ្លងដែន

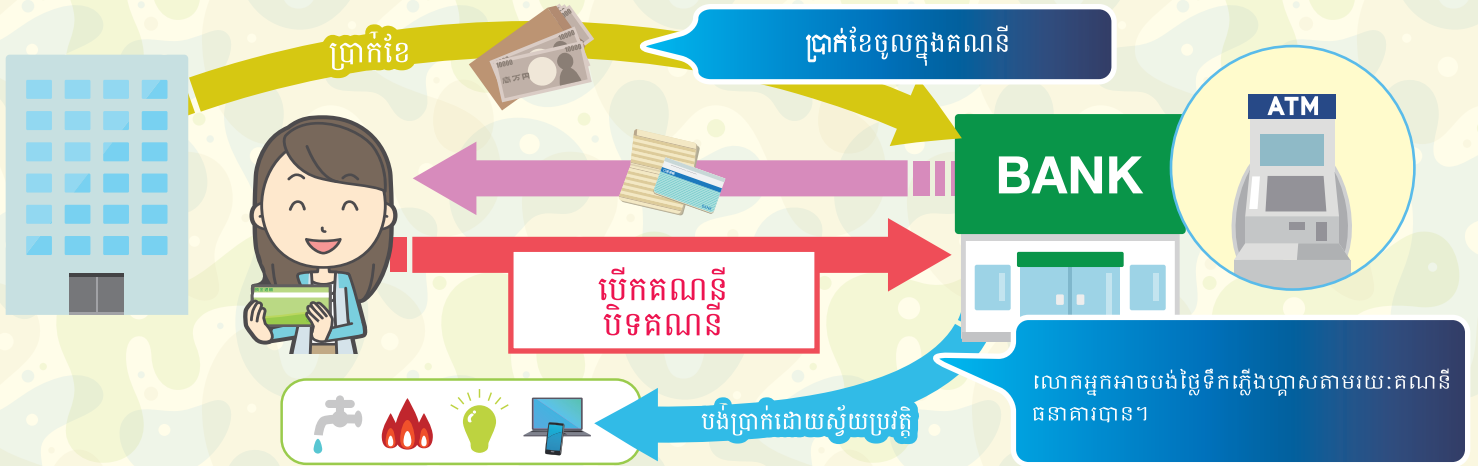


ត្រាល្មោះ  
(ករណីខ្លះអាចចុះហត្ថលេខាក៏បាន។)



កាតបុគ្គលិក ឬកាតសិស្ស  
(បើគ្មានកាតទាំងនេះទេ សូមទៅ  
ធនាគារ ជាមួយមនុស្សដែលធ្វើការក្នុងក្រុមហ៊ុនជាមួយអ្នក  
ឬរៀនក្នុងសាលាជាមួយអ្នក។)

ដើម្បីការពារកុំឱ្យគេយកផលិតផល ឬសេវាកម្ម របស់ខ្លួនទៅប្រើក្នុងគោលបំណងលាងលុយ ឬផ្តល់ ប្រាក់ទៅឱ្យគេវិកលចរិត ស្ថាប័នហិរញ្ញវត្ថុចាំបាច់ត្រូវ គោរពទៅតាមការណែនាំនៃសហគមន៍អន្តរជាតិ ឬ គតិច្បាប់។  
ដើម្បីឆ្លើយតបទៅនឹងវិធានការនេះ ពេលបង្កើត គណនីធនាគារ ឬក្រោយពេលបង្កើតគណនី ធនាគារ គេអាចធ្វើការបញ្ជាក់អំពីព័ត៌មានផ្ទាល់ខ្លួន របស់អតិថិជនតាមការចាំបាច់ (អាសយដ្ឋាន ឬ  
ឈ្មោះ កម្លាំងពេល/លក្ខណៈសម្បត្តិនៃការស្នាក់នៅ, ស្ថានភាពនៃការធ្វើការ ជាអាទិ៍)។ លើសនេះធ្វើការ បញ្ជាក់មិនបានទេ អាចមានករណីបង្កើតគណនី ធនាគារមិនបាន ឬមិនអាចប្រើបានក៏មានដែរ។



លោកអ្នកអាចបង់ថ្លៃទឹកភ្លើងហ្គាសតាមរយៈគណនី ធនាគារបាន។

បើមានករណីដូចខាងក្រោម សូមធ្វើការទាក់ទងទៅស្ថាប័នហិរញ្ញវត្ថុ ឬធនាគាររបស់អ្នក៖

- ✓ ពេលប្តូរអាសយដ្ឋាន រយៈពេលស្នាក់នៅ ឬស្ថានភាពស្នាក់នៅ (និវាសនជន ឬអនិវាសនជន)
- ✓ ពេលប្តូរការងារ ឬសាលា
- ✓ ពេលប្តូរសៀវភៅធនាគារ ឬកាតដកប្រាក់
- ✓ ពេលត្រឡប់ទៅប្រទេសវិញរបស់អ្នកវិញ (សូមបិទគណនីរបស់អ្នក។)

**វាជាអំពើខុសច្បាប់**

ខ្ញុំអាចឱ្យគណនីធនាគាររបស់ខ្ញុំទៅអ្នកដទៃ

ខ្ញុំចង់ប្រើគណនីរបស់អ្នកក្រោយពេលអ្នកត្រឡប់ទៅប្រទេសកំណើតវិញ . . .

¥

# ការផ្ញើប្រាក់ទៅបរទេស



## អ្នកអាចផ្ញើប្រាក់តាមធនាគារ។

**!**

- \* សូមកុំប្រើប្រាស់ធនាគារដែលគ្មានអាជ្ញាប័ណ្ណ។
- \* ធនាគារដែលមានអាជ្ញាប័ណ្ណភាគច្រើនធ្វើប្រតិបត្តិការ ក្នុងនៅអាគារធំៗ។

## អ្នកអាចផ្ញើប្រាក់តាមក្រុមហ៊ុនផ្ទេរប្រាក់។

**!**

កុំប្រើប្រាស់ក្រុមហ៊ុនផ្ទេរប្រាក់ដែលមិនបានចុះបញ្ជីត្រឹមត្រូវ។ លោកអ្នកអាចបញ្ជាក់មើលតាមគេហទំព័ររបស់ អាជ្ញាធរសេវាកម្មហិរញ្ញវត្ថុ (FSA) ។

[https://www.fsa.go.jp/menkyo/menkyoj/shikin\\_idou.pdf](https://www.fsa.go.jp/menkyo/menkyoj/shikin_idou.pdf)

### បញ្ជី ឈ្មោះ ក្រុមហ៊ុន ផ្ទេរប្រាក់ (80 ក្រុមហ៊ុន, ត្រឹមថ្ងៃទី 31 ខែមករា ឆ្នាំ2021)

គេអាចផ្ញើប្រាក់ទៅបរទេសបានដែរទៀត សូមសួរទៅក្រុមហ៊ុនផ្ទេរប្រាក់នីមួយៗ។

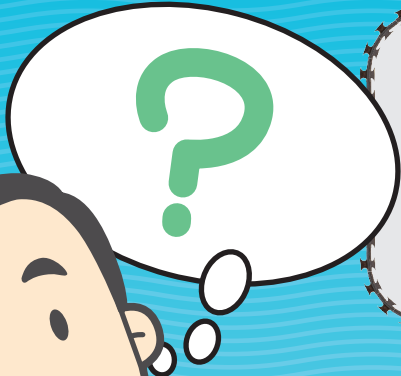
- |                                                                                                                                                                                                                                                                                                                                                                                                                                                                                                                                                                                                                                                                                                                                                                                                                                                                                                                                                                                                                                                                                                                                                                                                                                                                                                                         |                                                                                                                                                                                                                                                                                                                                                                                                                                                                                                                                                                                                                                                                                                                                                                                                                                                                                                                                                                                                                                                                                                                                                                                                                                                                                                                                                          |                                                                                                                                                                                                                                                                                                                                                                                                                                                                                                                                                                                                                                                                                                                                                                                                                                                                                                                                                                                                                                                                                                                                                         |
|-------------------------------------------------------------------------------------------------------------------------------------------------------------------------------------------------------------------------------------------------------------------------------------------------------------------------------------------------------------------------------------------------------------------------------------------------------------------------------------------------------------------------------------------------------------------------------------------------------------------------------------------------------------------------------------------------------------------------------------------------------------------------------------------------------------------------------------------------------------------------------------------------------------------------------------------------------------------------------------------------------------------------------------------------------------------------------------------------------------------------------------------------------------------------------------------------------------------------------------------------------------------------------------------------------------------------|----------------------------------------------------------------------------------------------------------------------------------------------------------------------------------------------------------------------------------------------------------------------------------------------------------------------------------------------------------------------------------------------------------------------------------------------------------------------------------------------------------------------------------------------------------------------------------------------------------------------------------------------------------------------------------------------------------------------------------------------------------------------------------------------------------------------------------------------------------------------------------------------------------------------------------------------------------------------------------------------------------------------------------------------------------------------------------------------------------------------------------------------------------------------------------------------------------------------------------------------------------------------------------------------------------------------------------------------------------|---------------------------------------------------------------------------------------------------------------------------------------------------------------------------------------------------------------------------------------------------------------------------------------------------------------------------------------------------------------------------------------------------------------------------------------------------------------------------------------------------------------------------------------------------------------------------------------------------------------------------------------------------------------------------------------------------------------------------------------------------------------------------------------------------------------------------------------------------------------------------------------------------------------------------------------------------------------------------------------------------------------------------------------------------------------------------------------------------------------------------------------------------------|
| <p>トラベックスジャパン株式会社(Travelx Japan K.K.)</p> <p>株式会社ユニドス(UNIDOS Co.,Ltd.)</p> <p>ジャパンマネーエクスプレス株式会社(Japan Money Express Co. Ltd.)</p> <p>トランスリミッタンス株式会社(TransRemittance Co., Ltd.)</p> <p>SBIレミット株式会社(SBI Remit Co., Ltd.)</p> <p>Queen Bee Capital株式会社(Queen Bee Capital Co., Ltd.)</p> <p>Speed Money Transfer Japan株式会社</p> <p>(Speed Money Transfer Japan K.K.)</p> <p>株式会社NTTドコモ(NTT DOCOMO, INC.)</p> <p>株式会社クレディセゾン(Credit Saison Co.,Ltd.)</p> <p>NTTスマートトレード株式会社(NTT Smart Trade Inc.)</p> <p>ブラステル株式会社(Brastel Co., Ltd.)</p> <p>SBペイメントサービス株式会社(SB Payment Service Corp.)</p> <p>株式会社シー SQUARE(C-Square Inc.)</p> <p>株式会社I-REMIT JAPAN(I-REMIT JAPAN K.K.)</p> <p>日本ゲームカード株式会社(Nippon Game Card Corporation)</p> <p>株式会社Y&amp;W(Y &amp; W Co., Ltd.)</p> <p>株式会社マネーパートナーズ(MONEY PARTNERS CO.,LTD.)</p> <p>株式会社デジタル(Digital Co.,Ltd.)</p> <p>株式会社ジャパンレミットファイナンス</p> <p>(JAPAN REMIT FINANCE CO., LTD.)</p> <p>CITY EXPRESS MONEY TRANSFER JAPAN株式会社</p> <p>(City Express Money Transfer Japan Co. Ltd.)</p> <p>PayPal Pte. Ltd.</p> <p>ウェルネット株式会社(WELLNET CORPORATION)</p> <p>株式会社ヒューマントラスト(Human Trust Co. Ltd.)</p> <p>株式会社フォレックスジャパン(Forex Japan Co. Ltd.)</p> <p>株式会社イーコンテキスト(ECONTEXT, INC.)</p> <p>Unimoni株式会社(Unimoni KK)</p> <p>株式会社Cashwell Asset Management</p> <p>(Cashwell Asset Management K.K.)</p> | <p>株式会社N&amp;P JAPAN(N&amp;P JAPAN CO., LTD.)</p> <p>メトロレミッタンスジャパン株式会社</p> <p>(Metro Remittance (Japan) Co., Ltd.)</p> <p>Credorax Japan株式会社(CREDORAX JAPAN INC.)</p> <p>LINE Pay株式会社(LINE Pay Corporation)</p> <p>GMOペイメントゲートウェイ株式会社(GMO Payment Gateway, Inc.)</p> <p>株式会社海外送金ドットコム(KaigaiSoukin Dot Com Co.Ltd.)</p> <p>ウエスタンユニオンジャパン株式会社(Western Union Japan K.K.)</p> <p>トランスファーワイズ・ジャパン株式会社(TransferWise Japan K.K.)</p> <p>BDOLレミットジャパン株式会社(BDO Remit (Japan) Ltd.)</p> <p>GMOイプシロン株式会社(GMO Epsilon, Inc.)</p> <p>株式会社デジタルウォレット(Digital Wallet Corporation)</p> <p>ペイオニア・ジャパン株式会社(Payoneer Japan Ltd.)</p> <p>WorldRemit Ltd.</p> <p>FSR Holdings株式会社(FSR Holdings Co Ltd)</p> <p>ワールドファミリー株式会社(World Family Inc.)</p> <p>松井証券株式会社(Matsui Securities Co., Ltd.)</p> <p>株式会社pring(pring Inc.)</p> <p>株式会社アジアネット(Asian Net Co., Ltd.)</p> <p>auペイメント株式会社 (au Payment Corporation)</p> <p>株式会社C&amp;B(C&amp;B Inc.)</p> <p>Solomon Capital Japan株式会社(Solomon Capital Japan Inc.)</p> <p>株式会社KABAYAN INTERNATIONAL</p> <p>(Kabayan International LTD)</p> <p>株式会社メルペイ(Merpay, Inc.)</p> <p>株式会社セブン・ペイメントサービス(Seven Payment Service, Ltd.)</p> <p>CURFEX JAPAN株式会社(Curfex Japan, Inc)</p> <p>REVOLUT TECHNOLOGIES JAPAN株式会社</p> <p>(Revolut Technologies Japan Inc.)</p> <p>株式会社RESPECT PAYMENT SERVICE</p> <p>(RESPECT PAYMENT SERVICE Co., Ltd.)</p> | <p>JALペイメント・ポート株式会社</p> <p>(JAL Payment Port Co.,Ltd.)</p> <p>ホワイトカード株式会社(White Card Co.,LTD.)</p> <p>株式会社エムティーアイ(MTI Ltd.)</p> <p>株式会社キュリカ(CYURICA Co.,LTD.)</p> <p>楽天Edy株式会社(Rakuten Edy, Inc.)</p> <p>PayPay株式会社(PayPay Corporation)</p> <p>アギナルド・ジャパン株式会社(AGUINALDO JAPAN CO.LTD.)</p> <p>ASIA PAY株式会社(ASIA PAY Co.,Ltd.)</p> <p>ウェルスナビ株式会社(WealthNavi Inc.)</p> <p>株式会社SBI証券(SBI SECURITIES Co.,Ltd.)</p> <p>NIUM Japan株式会社(Nium Japan Kabushiki Kaisha)</p> <p>株式会社イーヘイ・ジャパン(YEHEY JAPAN CO.LTD.)</p> <p>株式会社OTEL INTERNATIONAL</p> <p>(OTEL INTERNATIONAL Limited)</p> <p>株式会社アンナフィユ(AN NAFIYU Co.,Ltd)</p> <p>株式会社JPY(JPY, Inc.)</p> <p>Kipp Financial Technologies株式会社</p> <p>(Kipp Financial Technologies,Inc.)</p> <p>Mビルング株式会社(MBILLING CO.LTD.)</p> <p>株式会社FinShot(FinShot Co., Ltd.)</p> <p>SGC設立準備株式会社(SGC preparatory CO., Ltd.)</p> <p>株式会社Kyash(Kyash Inc.)</p> <p>ビットキャッシュ株式会社(BitCash Inc.)</p> <p>株式会社スマートバンク(Smart Bank Inc.)</p> <p>株式会社セブン・グローバルレミット</p> <p>(Seven Global Remit, Ltd.)</p> <p>株式会社電算システム(Densan System Co.,Ltd.)</p> <p>株式会社ディココミュニケーションズ</p> <p>(D. COMMUNICATIONS, INC.)</p> <p>株式会社アプラス(APLUS Co., Ltd.)</p> |
|-------------------------------------------------------------------------------------------------------------------------------------------------------------------------------------------------------------------------------------------------------------------------------------------------------------------------------------------------------------------------------------------------------------------------------------------------------------------------------------------------------------------------------------------------------------------------------------------------------------------------------------------------------------------------------------------------------------------------------------------------------------------------------------------------------------------------------------------------------------------------------------------------------------------------------------------------------------------------------------------------------------------------------------------------------------------------------------------------------------------------------------------------------------------------------------------------------------------------------------------------------------------------------------------------------------------------|----------------------------------------------------------------------------------------------------------------------------------------------------------------------------------------------------------------------------------------------------------------------------------------------------------------------------------------------------------------------------------------------------------------------------------------------------------------------------------------------------------------------------------------------------------------------------------------------------------------------------------------------------------------------------------------------------------------------------------------------------------------------------------------------------------------------------------------------------------------------------------------------------------------------------------------------------------------------------------------------------------------------------------------------------------------------------------------------------------------------------------------------------------------------------------------------------------------------------------------------------------------------------------------------------------------------------------------------------------|---------------------------------------------------------------------------------------------------------------------------------------------------------------------------------------------------------------------------------------------------------------------------------------------------------------------------------------------------------------------------------------------------------------------------------------------------------------------------------------------------------------------------------------------------------------------------------------------------------------------------------------------------------------------------------------------------------------------------------------------------------------------------------------------------------------------------------------------------------------------------------------------------------------------------------------------------------------------------------------------------------------------------------------------------------------------------------------------------------------------------------------------------------|



អំពើលាងលុយ

(ការលាក់បាំងម្ចាស់ប្រាក់ពាក់ព័ន្ធនឹងបទឧក្រិដ្ឋ)

ជាអំពើខុសច្បាប់។



សូមជួយធ្វើប្រាក់នេះតាមរយៈ  
គណនីធនាគាររបស់អ្នក។  
ខ្ញុំនឹងជូនរង្វាន់អ្នក ចំនួន 1ម៉ឺនយ៉ែន។



ប្រសិនបើអ្នកជួបបញ្ហាដូចជា ក្នុងការប្រើប្រាស់គណនីឬការធ្វើប្រាក់  
សូមអ្នកពិភាក្សាជាមួយមនុស្សក្នុងក្រុមហ៊ុនឬសាលារៀន។



ប្រសិនបើអ្នកមិនអាចសន្និដ្ឋានបានថា ក្រុមហ៊ុនដែលផ្តល់សេវាកម្មនោះ  
ស្របច្បាប់ឬអត់ សូមអ្នកកុំប្រើប្រាស់ក្រុមហ៊ុននោះ ហើយពិភាក្សាជាមួយ  
មនុស្សក្នុងក្រុមហ៊ុនឬសាលារៀន។



ប្រសិនបើអ្នកធ្វើអ្វីខុសច្បាប់ដូចជាការផ្តល់គណនីរបស់អ្នកទៅអ្នកដទៃ  
អ្នកនឹងមិនអាចស្នាក់នៅក្នុងប្រទេសជប៉ុន ឬចូលប្រទេសជប៉ុនបានទេ។

(កំណែខែមីនា ឆ្នាំ2021)

អាស័យដ្ឋានទំនាក់ទំនងរបស់ អាជ្ញាធរសេវាកម្មហិរញ្ញវត្ថុ (FSA)

(ម៉ោងទទួល៖ ថ្ងៃច័ន្ទដល់ថ្ងៃសុក្រ 10:00 ព្រឹក ~5:00 ល្ងាច)



ការិយាល័យប្រឹក្សាអ្នកប្រើប្រាស់សេវាកម្មហិរញ្ញវត្ថុ **0570-016811**  
(សម្រាប់ការហៅពីទូរស័ព្ទ IP : 03-5251-6811)

\* យើងមិនផ្តល់ជូននូវសេវាពិគ្រោះយោបល់ជាភាសាខ្មែរទេដូច្នេះ សូមទាក់ទងមកយើងខ្ញុំតាមរយៈមនុស្សដែលយល់ពីភាសាជប៉ុន។

សម្រាប់ការប្រឹក្សាវិនិច្ឆ័យស្តីពីភាសាអង់គ្លេស [equestion@fsa.go.jp](mailto:equestion@fsa.go.jp)