

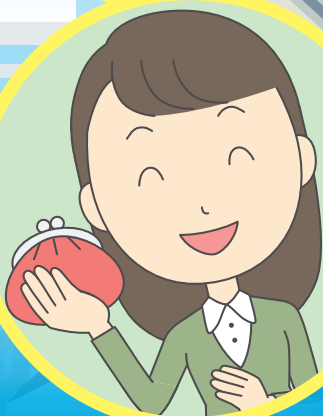


BANK



ATM

**Hướng dẫn mở tài
khoản ngân hàng và
chuyển tiền khi sinh sống
và làm việc ở Nhật Bản**



Mở tài khoản ngân hàng

Có thể mở tài khoản tại các ngân hàng hay định chế tài chính khác như dưới đây.

Ngân hàng

Tổ chức tín dụng
(Shinkin Bank)

Hiệp hội tín dụng
(Shinkumi Bank)

JA Bank

JF Marine Bank

Tín dụng Lao động
(Labour Bank)

Ví dụ như cần những mục dưới đây khi mở tài khoản.

(Những mục cần thiết có thể khác nhau tùy thuộc vào tổ chức tài chính.)



Thẻ cư trú
Hộ chiếu



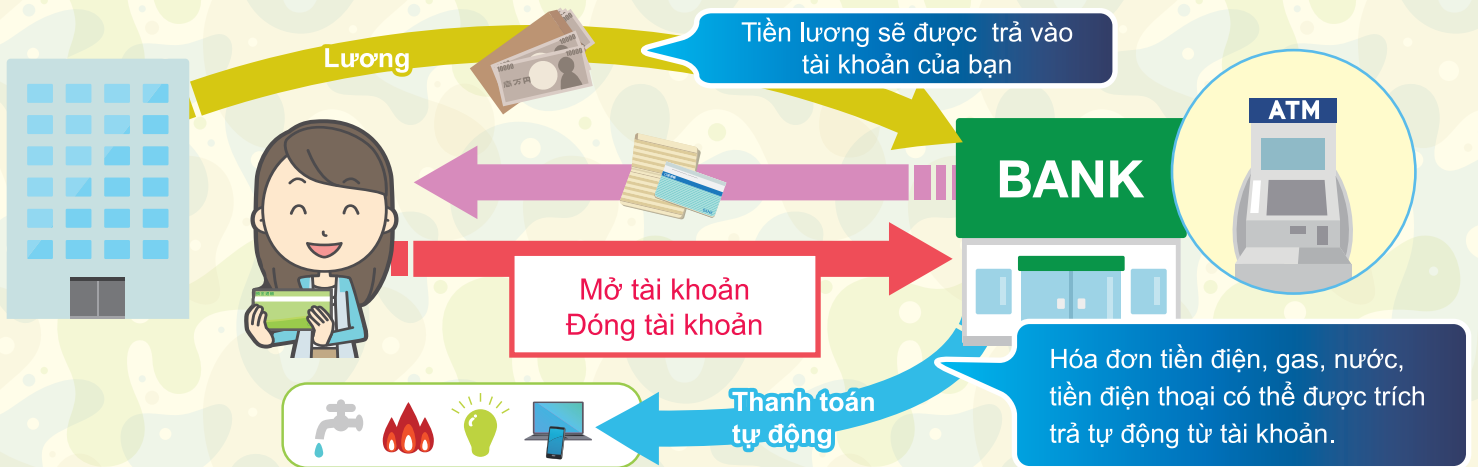
Con dấu

(có thể chữ ký cũng được chấp nhận)



Thẻ nhân viên hoặc thẻ sinh viên
(nếu không có thì hãy đi cùng với người phụ trách của công ty hoặc trường học khi đến ngân hàng)

Các tổ chức tài chính cần phải tuân thủ lời kêu gọi của cộng đồng quốc tế và ý đồ của pháp luật, để ngăn chặn các sản phẩm và dịch vụ mà họ xử lý bị sử dụng cho mục đích rửa tiền và tài trợ khủng bố. Để đối ứng, khi và sau khi mở tài khoản nếu cần thiết chúng tôi thực hiện xác nhận thông tin khách hàng (địa chỉ, tên, thời gian cư trú / tư cách cư trú, điều kiện làm việc thực tế, v.v.). Nếu không xác nhận, tài khoản có thể không được tạo hoặc không sử dụng được nữa.



Trong các trường hợp sau, hãy liên hệ và thông báo với nơi bạn đã mở tài khoản.

- ✓ Khi địa chỉ hoặc thời hạn/tư cách lưu trú thay đổi
- ✓ Khi bạn bị mất sổ tiết kiệm hoặc thẻ ATM
- ✓ Khi bạn nghỉ việc hoặc nghỉ học
- ✓ Khi bạn về nước (Hãy làm thủ tục đóng tài khoản của bạn.)

Đây là việc phạm pháp

Đưa tài khoản của mình cho người khác sử dụng

Tôi có thể sử dụng tài khoản của bạn sau khi bạn về nước được không...

¥

Gửi tiền ra nước ngoài



Chuyển tiền thông qua tài khoản ngân hàng.

Không sử dụng dịch vụ của ngân hàng không được cấp phép. Hầu hết các ngân hàng được cấp phép đều làm việc trong các tòa nhà lớn.

Chuyển tiền thông qua công ty cung ứng dịch vụ chuyển tiền.

Không sử dụng các công ty cung ứng dịch vụ chuyển tiền không được cấp phép.

Cũng có thể xác nhận trên trang web của Cơ quan Dịch vụ Tài chính Nhật Bản.

https://www.fsa.go.jp/menkyo/menkyoj/shikin_idou.pdf

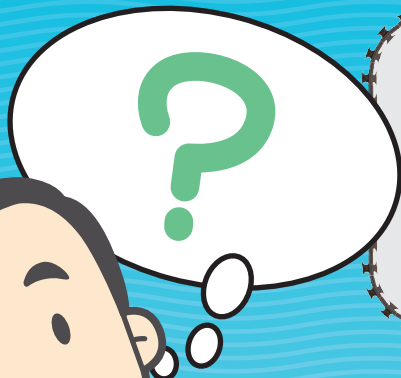
Danh sách các công ty cung ứng dịch vụ chuyển tiền (80 công ty, tại thời điểm 31 tháng 1 năm 2021)

Vui lòng liên hệ với từng công ty chuyển tiền để xem họ có hỗ trợ chuyển tiền ra nước ngoài hay không.

トラベックスジャパン株式会社(Travel Japan K.K.)	株式会社N&P JAPAN(N&P JAPAN CO., LTD.)	JALペイメント・ポート株式会社
株式会社ユニドス(UNIDOS Co.,Ltd.)	メトロレミッタンスジャパン株式会社	(JAL Payment Port Co.,Ltd.)
ジャパンマネーエクスプレス株式会社(Japan Money Express Co. Ltd.)	(Metro Remittance (Japan) Co., Ltd.)	ホワイトカード株式会社(White Card Co.,LTD.)
トランスリミッタンス株式会社(TransRemittance Co., Ltd.)	Credorax Japan株式会社(CREDORAX JAPAN INC.)	株式会社エムティーアイ(MTI Ltd.)
SBIレミット株式会社(SBI Remit Co., Ltd.)	LINE Pay株式会社(LINE Pay Corporation)	株式会社キュリカ(CYURICA Co.,LTD.)
Queen Bee Capital株式会社(Queen Bee Capital Co., Ltd.)	GMOペイメントゲートウェイ株式会社(GMO Payment Gateway, Inc.)	楽天Edy株式会社(Rakuten Edy, Inc.)
Speed Money Transfer Japan株式会社	株式会社海外送金ドットコム(KaigaiSoukin Dot Com Co.,Ltd.)	PayPay株式会社(PayPay Corporation)
(Speed Money Transfer Japan K.K.)	ウエスタンユニオンジャパン株式会社(Western Union Japan K.K.)	アギナルド・ジャパン株式会社(AGUINALDO JAPAN CO.LTD.)
株式会社NTTドコモ(NTT DOCOMO, INC.)	トランスファーワイズ・ジャパン株式会社(TransferWise Japan K.K.)	ASIA PAY株式会社(ASIA PAY Co.,Ltd.)
株式会社クレディセゾン(Credit Saison Co.,Ltd.)	BDOレミットジャパン株式会社(BDO Remit (Japan) Ltd.)	ウェルスナビ株式会社(WealthNavi Inc.)
NTTスマートトレード株式会社(NTT Smart Trade Inc.)	GMOイブシロン株式会社(GMO Epsilon, Inc.)	株式会社SBI証券(SBI SECURITIES Co.,Ltd.)
ブラステル株式会社(Brastel Co., Ltd.)	株式会社デジタルウォレット(Digital Wallet Corporation)	NIUM Japan株式会社(Nium Japan Kabushiki Kaisha)
SBペイメントサービス株式会社(SB Payment Service Corp.)	ペイオニア・ジャパン株式会社(Payoneer Japan Ltd.)	株式会社イーヘイ・ジャパン(YEHEY JAPAN CO.LTD.)
株式会社シースクエア(C-Square Inc.)	WorldRemit Ltd.	株式会社OTEL INTERNATIONAL
株式会社I-REMIT JAPAN(I-REMIT JAPAN K.K.)	FSR Holdings株式会社(FSR Holdings Co Ltd)	(OTEL INTERNATIONAL Limited)
日本ゲームカード株式会社(Nippon Game Card Corporation)	ワールドファミリー株式会社(World Family Inc.)	株式会社アンナフィユ(AN NAFIYU Co.,Ltd)
株式会社Y&W(Y & W Co., Ltd.)	松井証券株式会社(Matsui Securities Co., Ltd.)	株式会社JPY(JPY, Inc.)
株式会社マネーパートナーズ(MONEY PARTNERS CO.,LTD.)	株式会社pring(pring Inc.)	Kipp Financial Technologies株式会社
株式会社デジタル(Digital Co.,Ltd.)	株式会社アジアネット(Asian Net Co., Ltd.)	(Kipp Financial Technologies,Inc.)
株式会社ジャパンレミットファイナンス	auペイメント株式会社(au Payment Corporation)	Mビルディング株式会社(MBILLING CO.LTD.)
(JAPAN REMIT FINANCE CO., LTD.)	株式会社C&B(C&B Inc.)	株式会社FinShot(FinShot Co., Ltd.)
CITY EXPRESS MONEY TRANSFER JAPAN株式会社	Solomon Capital Japan株式会社(Solomon Capital Japan Inc.)	SGC設立準備株式会社(SGC preparatory CO., Ltd.)
(City Express Money Transfer Japan Co. Ltd.)	株式会社KABAYAN INTERNATIONAL	株式会社Kyash(Kyash Inc.)
PayPal Pte. Ltd.	(Kabayan International LTD)	ビットキャッシュ株式会社(BitCash Inc.)
ウェルネット株式会社(WELLNET CORPORATION)	株式会社メルペイ(Merpay, Inc.)	株式会社スマートバンク(Smart Bank Inc.)
株式会社ヒューマントラスト(Human Trust Co. Ltd.)	株式会社セブン・ペイメントサービス(Seven Payment Service, Ltd.)	株式会社セブン・グローバルレミット
株式会社フォレックスジャパン(Forex Japan Co. Ltd.)	CURFEX JAPAN株式会社(Curfex Japan, Inc)	(Seven Global Remit, Ltd.)
株式会社イーコンテクスト(ECONTEXT, INC.)	REVOLUT TECHNOLOGIES JAPAN株式会社	株式会社電算システム(Densan System Co.,Ltd.)
Unimoni株式会社(Unimoni KK)	(Revolut Technologies Japan Inc.)	株式会社ディコミュニケーションズ
株式会社Cashwell Asset Management	株式会社RESPECT PAYMENT SERVICE	(D. COMMUNICATIONS, INC.)
(Cashwell Asset Management K.K.)	(RESPECT PAYMENT SERVICE Co., Ltd.)	株式会社アプラス(APLUS Co., Ltd.)



Rửa tiền (là việc che dấu chủ nhân sở hữu những đồng tiền từ hoạt động tội phạm) là hành vi phạm pháp.



Này, bạn có thể giúp tôi chuyển số tiền này từ tài khoản ngân hàng của bạn hay không. Tôi sẽ hậu tạ bạn 10.000 yên.



Nếu bạn có bất cứ điều gì thắc mắc liên quan tới việc sử dụng tài khoản ngân hàng hoặc chuyển tiền ra nước ngoài, hãy hỏi ý kiến người phụ trách ở công ty hoặc trường học.



Nếu bạn không chắc chắn việc một công ty cung ứng dịch vụ chuyển tiền nào đó có phải là công ty bất hợp pháp hay không thì hãy khoan sử dụng dịch vụ của công ty đó và hỏi ý kiến người phụ trách ở công ty hoặc trường học.



Nếu bạn làm điều gì đó bất hợp pháp, ví dụ như đưa tài khoản của bạn cho người khác, bạn có thể sẽ không được ở lại hoặc nhập cảnh vào Nhật Bản.

(Cập nhật tháng 3 năm 2021)

Thông tin liên hệ của Cơ quan Dịch vụ Tài chính Nhật Bản (FSA)

(Thời gian làm việc: Từ 10:00 sáng đến 5:00 chiều các ngày làm việc trong tuần, trừ thứ Bảy, Chủ Nhật)

Bộ phận Tư vấn Người dùng Dịch vụ tài chính **0570-016811**

(Từ điện thoại IP 03-5251-6811)

* Chúng tôi không trả lời tư vấn bằng tiếng Anh, vì vậy vui lòng liên hệ với chúng tôi qua một người thông hiểu nghe nói tiếng Nhật.

Đầu mối tiếp nhận thư điện tử bằng tiếng Anh : equestion@fsa.go.jp

